

## **Bollettino di aggiornamento relativo al sistema di monitoraggio installato presso la frana di Montescaglioso (MT)**

**Periodo di riferimento 11/12/2013 ÷ 29/08/2014**

### **AGGIORNAMENTO SINTETICO**

Il sistema di monitoraggio topografico funziona correttamente e nel periodo di riferimento (11/12/13÷29/08/14) non si osservano incrementi di movimento significativi.

<b>MONITORAGGIO TOPOGRAFICO</b>	
Prismi area monitorata	25 di 26
Prismi di riferimento	3 di 3
Numero di prismi soggetti a movimento* negli ultimi 7 giorni	- di 20
Range di velocità dei prismi in movimento	- cm/giorno
Tendenza evolutiva (degli ultimi 7 giorni) rispetto al report precedente	Stazionaria

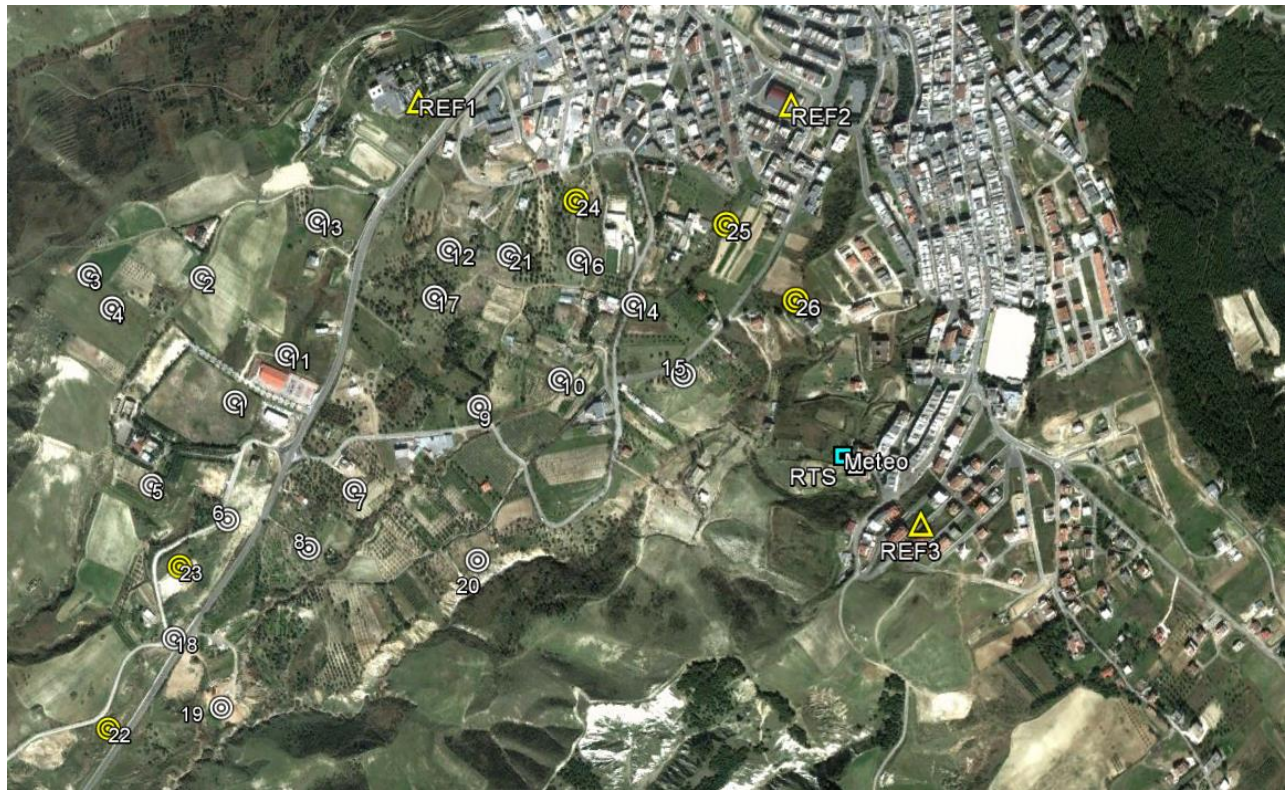
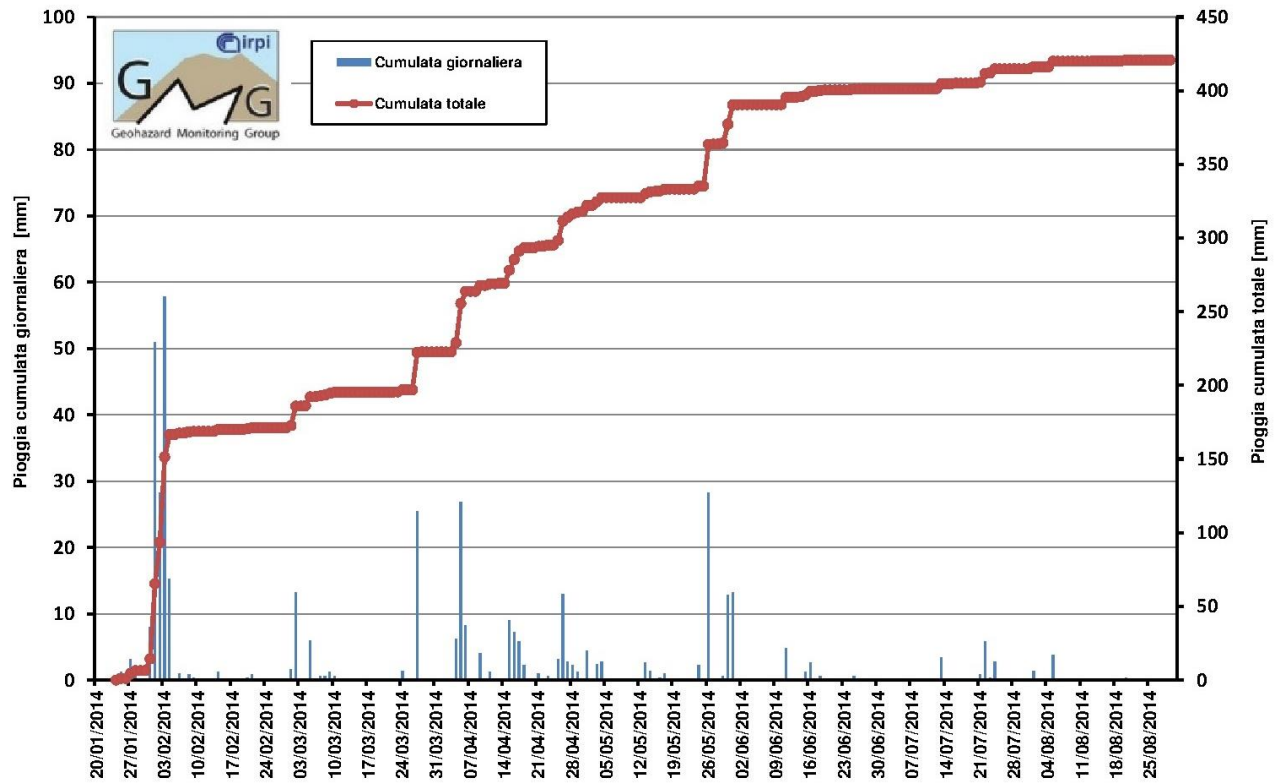
\* per movimento si considera come soglia il valore di 1 cm/giorno

**Annotazioni:**

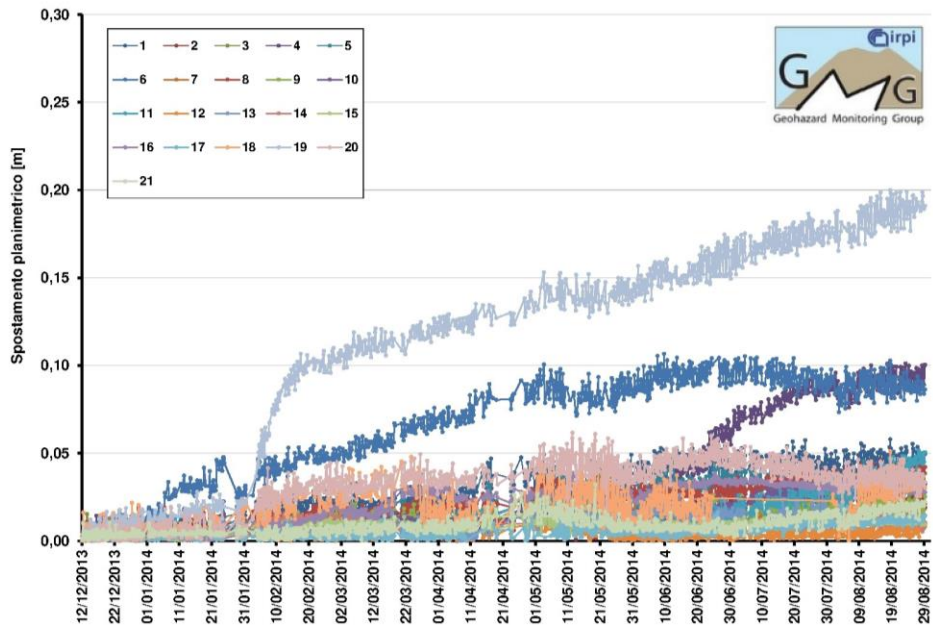
Le velocità vengono espresse in valore numerico solamente nei casi in cui vengano ritenute rappresentative considerando le caratteristiche strumentali e di metodo nonché del contesto operativo.

<b>MONITORAGGIO PLUVIOMETRICO</b>	
Settimana corrente	0,2 mm
Settimana precedente	0,4 mm

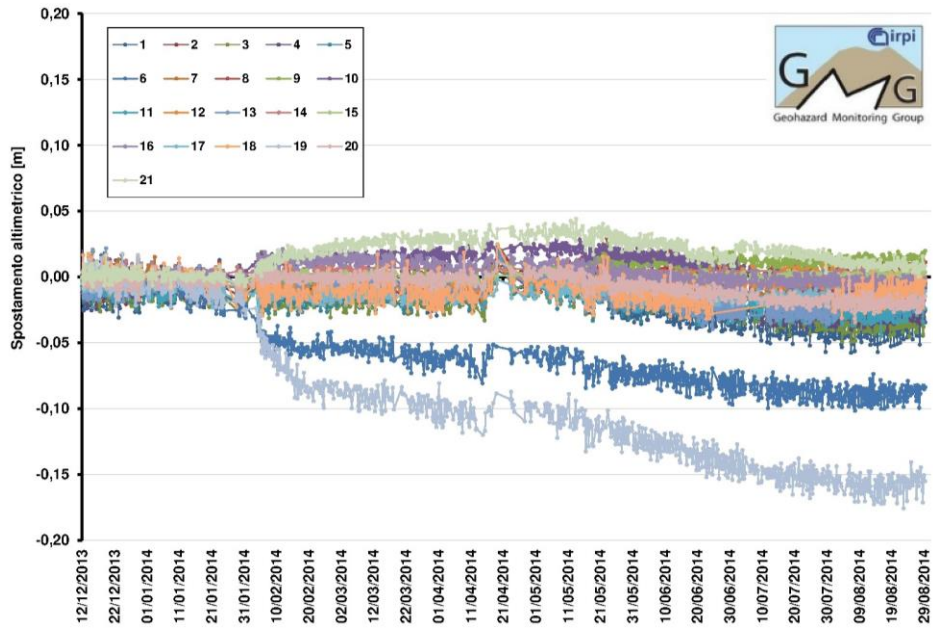
*Dati meteo di tempo reale disponibili su <http://gmg.irpi.cnr.it> sezione LiveData (Montescaglioso Meteo Station)*



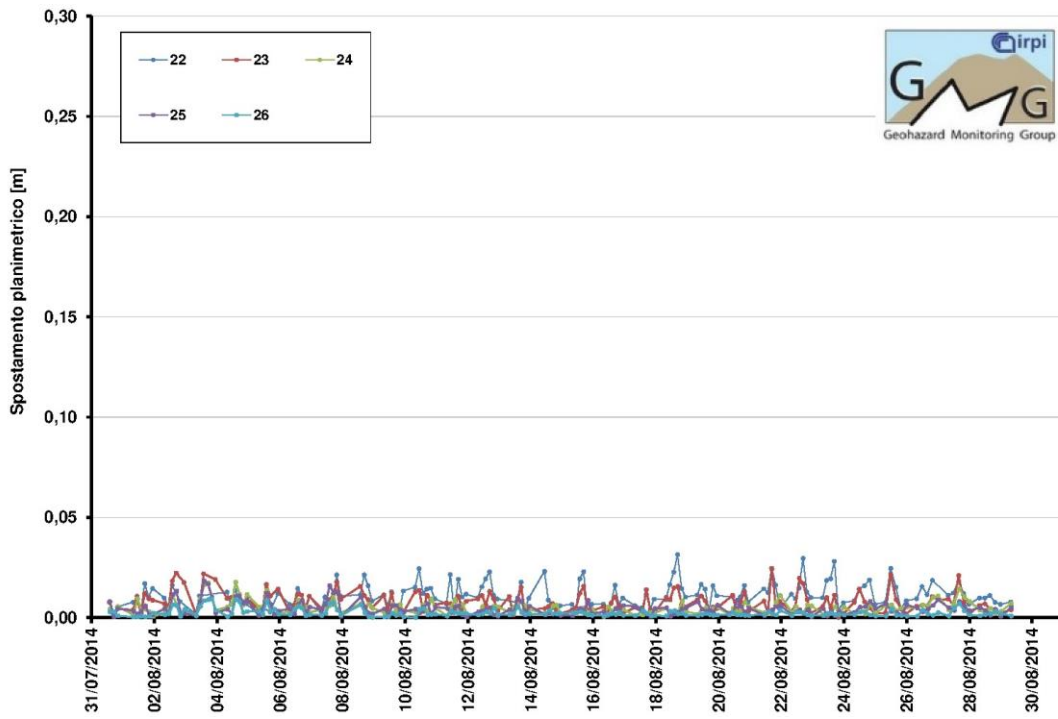
Planimetria della rete di monitoraggio con indicazione della stazione di misura (RTS) e dei punti osservati. In bianco i prismi nell'area monitorata dal 11/12/13 ed in giallo quelli dal 31/07/2014. I triangoli gialli rappresentano i punto di riferimento



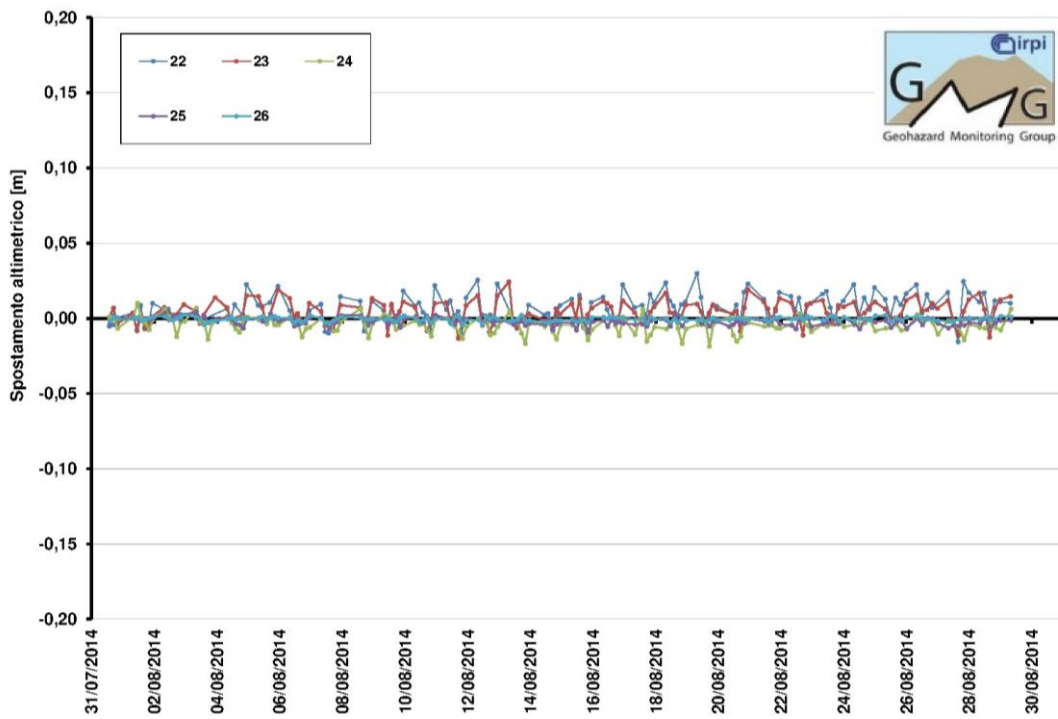
*Serie temporale degli spostamenti planimetrici*



*Serie temporale degli spostamenti altimetrici*



*Serie temporale degli spostamenti planimetrici (nuovi prismi installati)*



*Serie temporale degli spostamenti altimetrici (nuovi prismi installati)*